

---

**met lef en liefde:  
outreaching  
contactleggen met  
verborgen schuldenaren**



*Catelijne Akkermans*

*Hogeschool Leiden*

*Lectoraat Sociale Innovatie en  
Ondernemersschap*

---

---

# programma

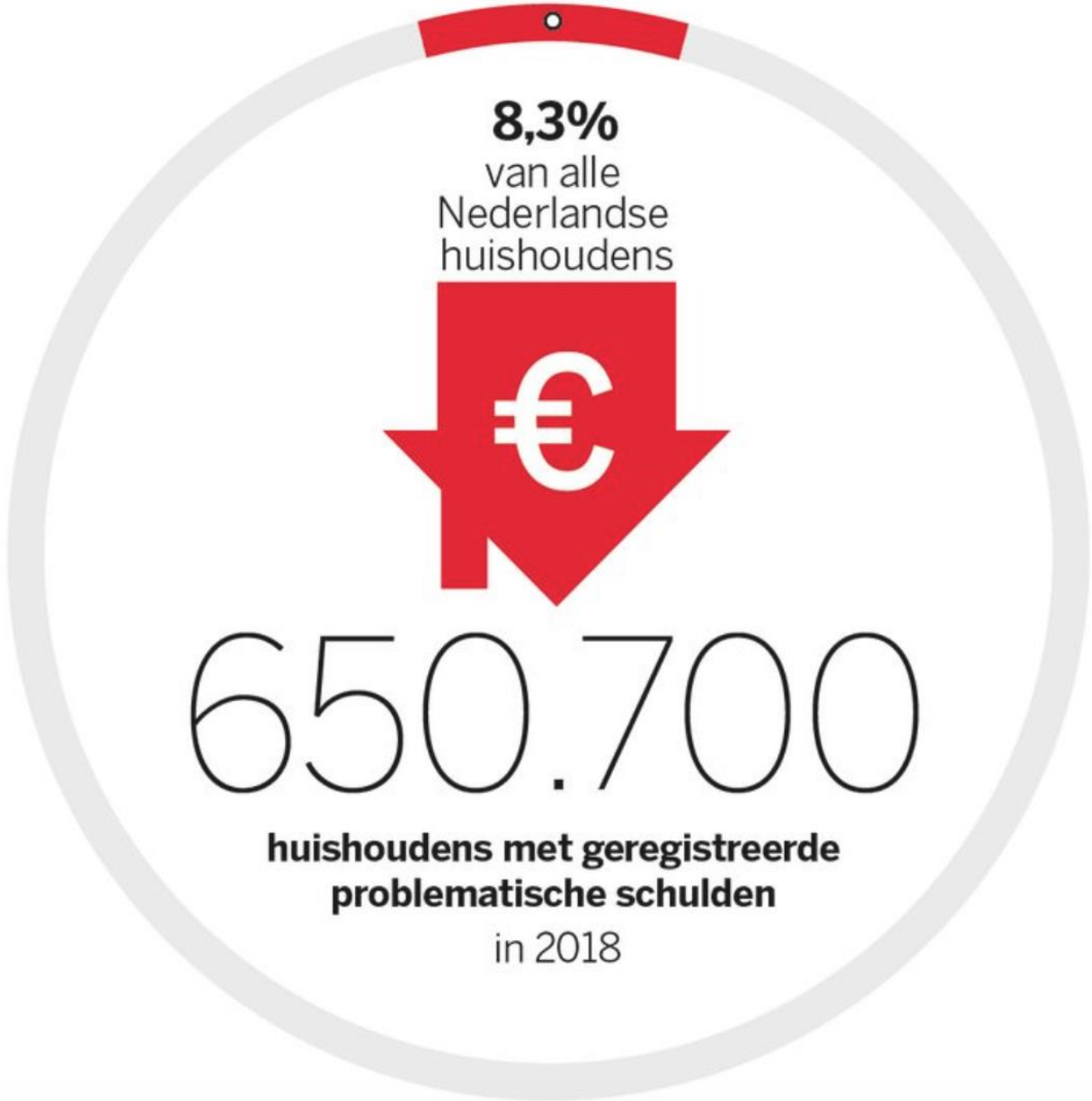
Feiten en cijfers over schulden en geldzorgen



Achterstand bij zorgverzekeraar: de wanbetalersregeling



Actie onderzoek Den Haag bij wanbetalers > 10 jaar



**8,3%**  
van alle  
Nederlandse  
huishoudens



650.700

**huishoudens met geregistreeerde  
problematische schulden**

in 2018

---

# Wanbetalers regeling CAK

Nederland (2019):

Van de groep  
huishoudens  
problematische  
schulden 37%  
wanbetalersregeling

Ruim 190.000  
mensen

1,4%  
premieplichtingen

Den Haag:

12.300

2,8%  
premieplichtingen

1.500 langer dan tien  
jaar



wanbetalers

regeling



---

[Regeling wanbetalers](#)



**Regeling wanbetalers**

---

**Verborgen schulden:**

**problematische  
schulden: 12% -  
14% bereikt  
schuldhulpverlening**

**langdurig wanbetalers  
buiten beeld**



---

# Wie zijn de Haagse wanbetalers?

12.300 in regeling

1/3 heeft uitkering

47% huishouden met kind(eren)

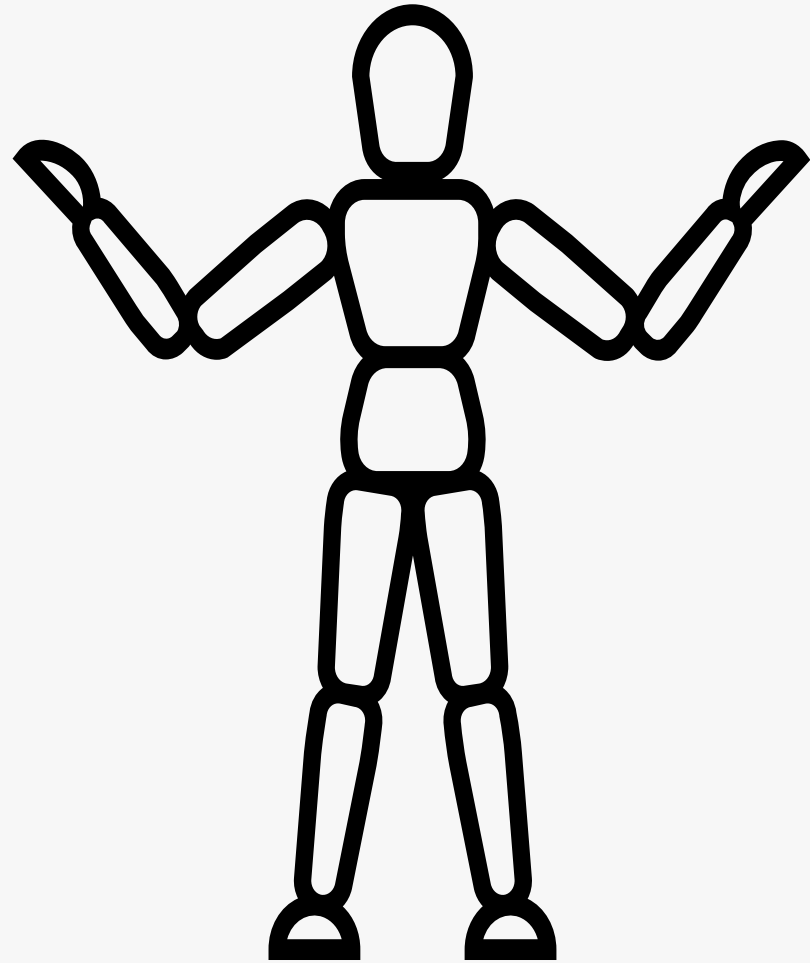
$\frac{3}{4}$   
migratieachtergrond

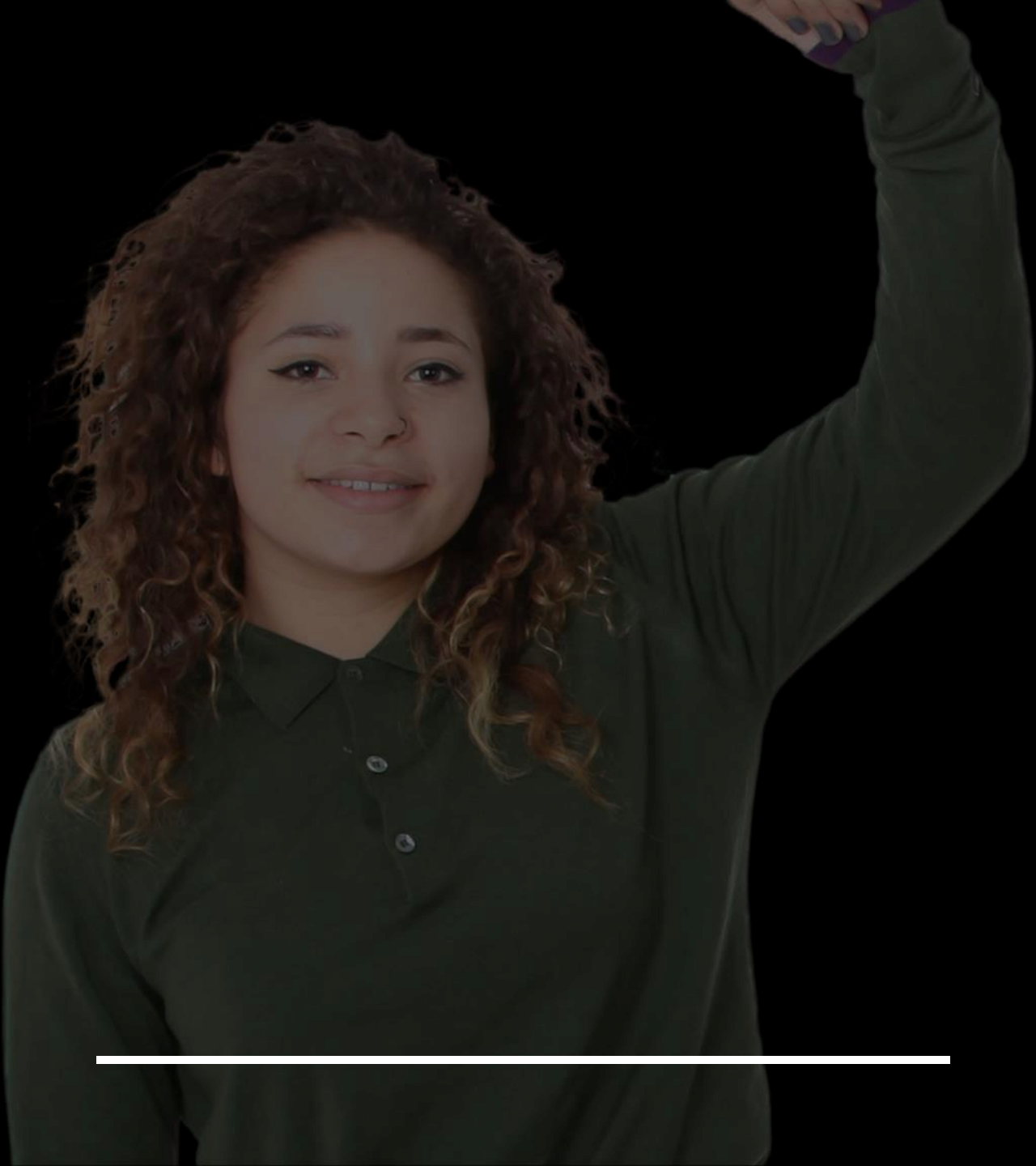
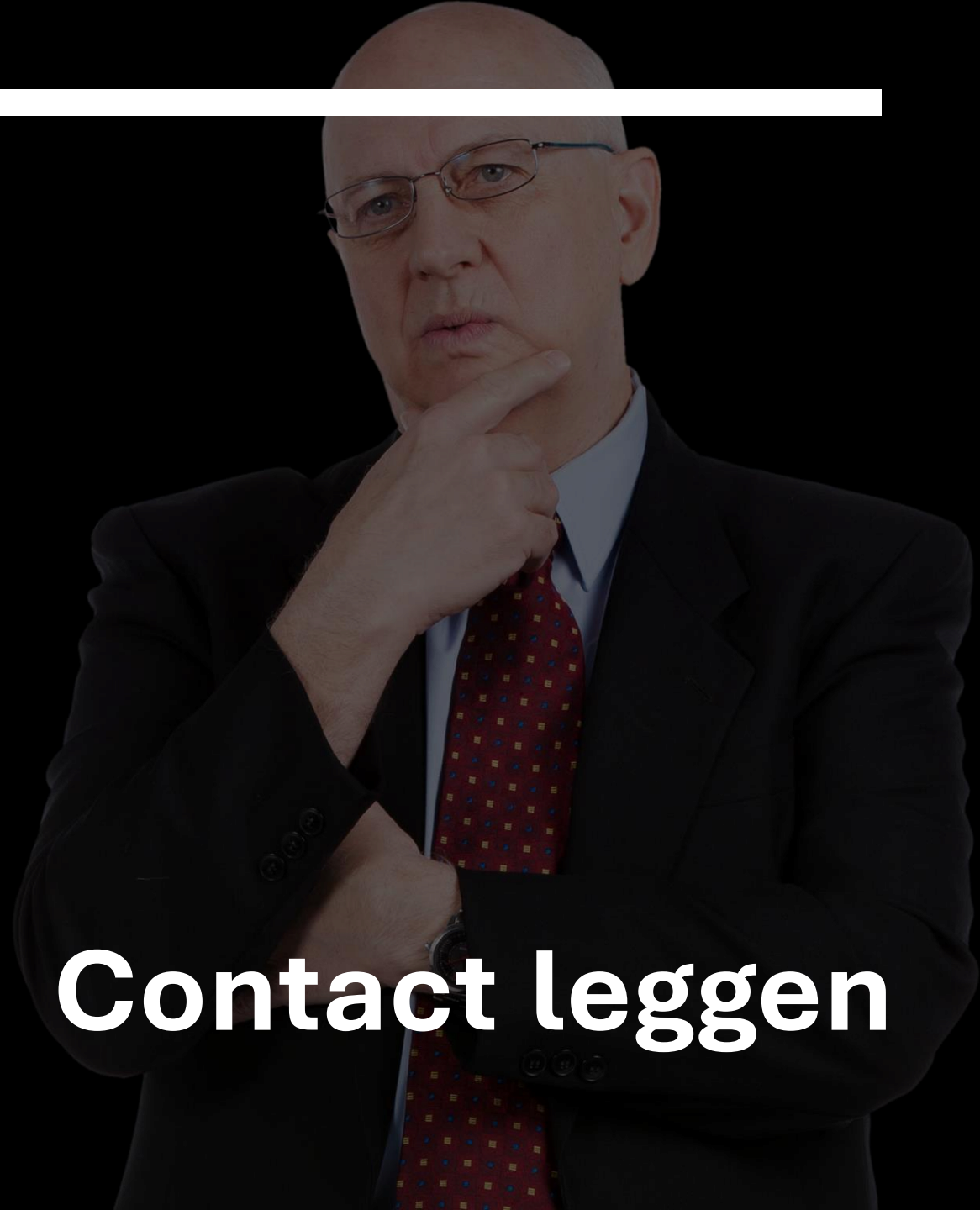
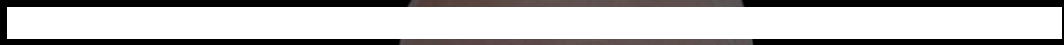
Schildersbuurt,  
Laakkwartier en  
Spoorwijk, Moerwijk,  
Bouwlust en  
Vrederus



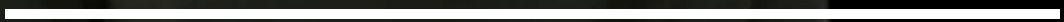
---

**Wie zijn de  
wanbetalers  
langer dan 10  
jaar in  
regeling?**





# Contact leggen

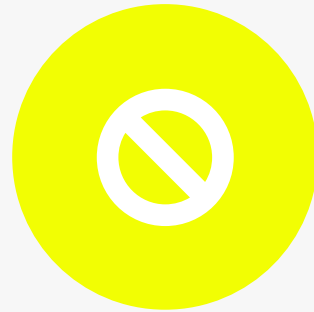


---

# Outeachend contactleggen



BELLEN, MAILEN,  
SCHRIJVEN OF  
LANGSGAAN?



AANGEKONDIGD OF NIET  
AANGEKONDIGD  
LANGSGAAN?



ALLEEN OF IN TWEETALLEN,  
SAMENSTELLING TEAM?



WAT KOM JE DOEN?

---

# Outreachend contactleggen



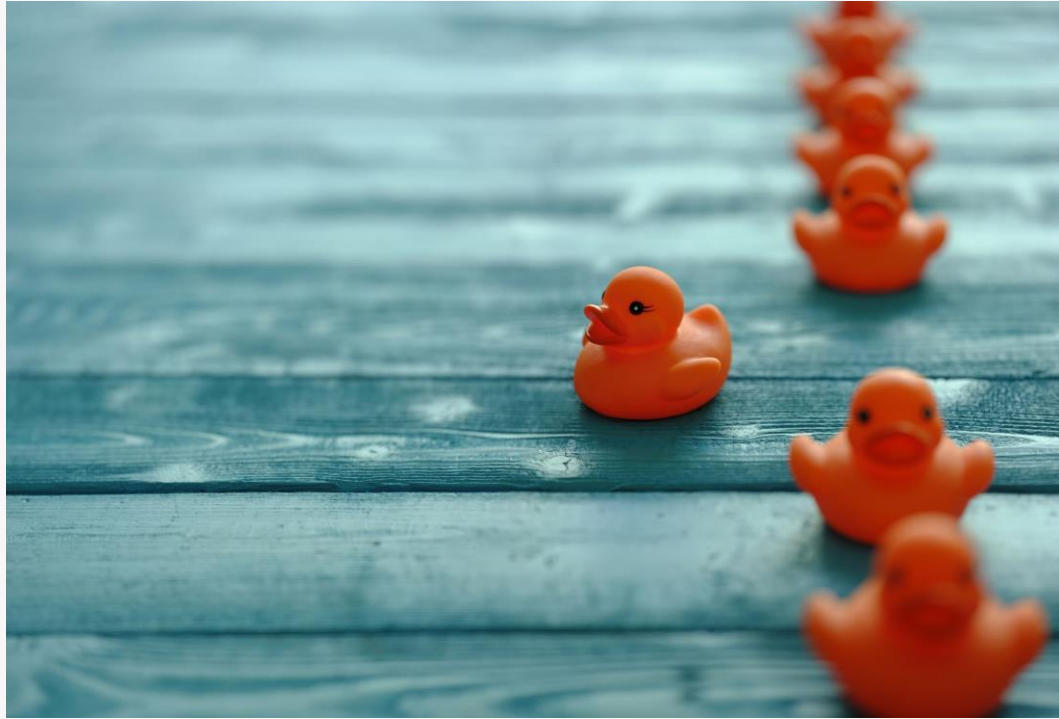
LEGE KOELKAST? KOUD  
HUIS?



KORTE TERMIJN BELONING  
VERSUS LANGE TERMIJN



WAT IS JE DOEL?



[akkermans.c@hsleiden.nl](mailto:akkermans.c@hsleiden.nl)